

Bienvenue sur la page de Charles-Eugène Lessard Un temps pour butiner... un temps pour s'installer.

Tout a commencé en 1971. On revient d'une année à Lyon. On trouve un logement tout neuf sur la rue Terrasse-Orléans. À peine 2 kilomètres de notre lieu de travail. Ça nous donne un an pour trouver un endroit pour nous « établir ». Justement dans la rue voisine, côté ouest, il reste un terrain vacant, le seul dans ce secteur. C'est rue Duc-de-Guise. J'aime bien l'histoire, bien que ce Duc de Guise, dit le balafre, m'est guère sympathique. Il me rappelle trop les massacres de la Saint-Barthélemy à Paris. Heureusement du côté ouest encore, je serai bien conseillé par un homme de lettres, diplomate et mémorialiste sous Louis XIV, rue Choisy.

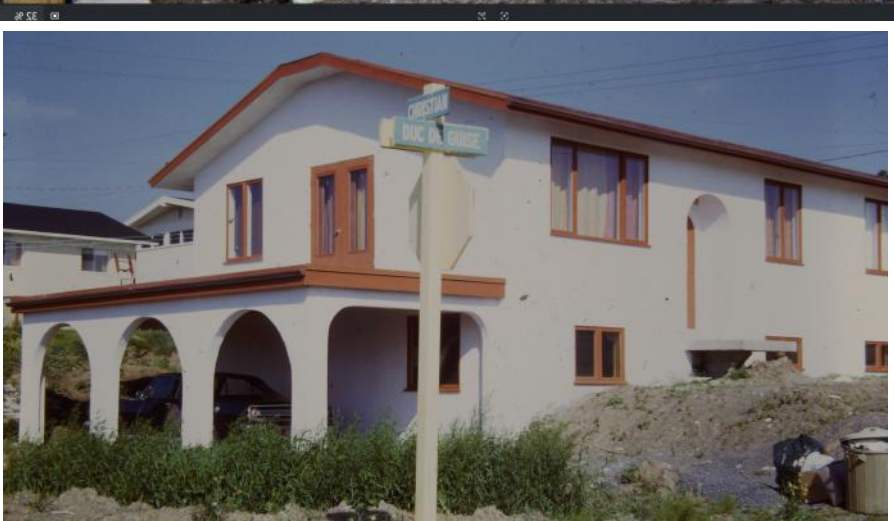
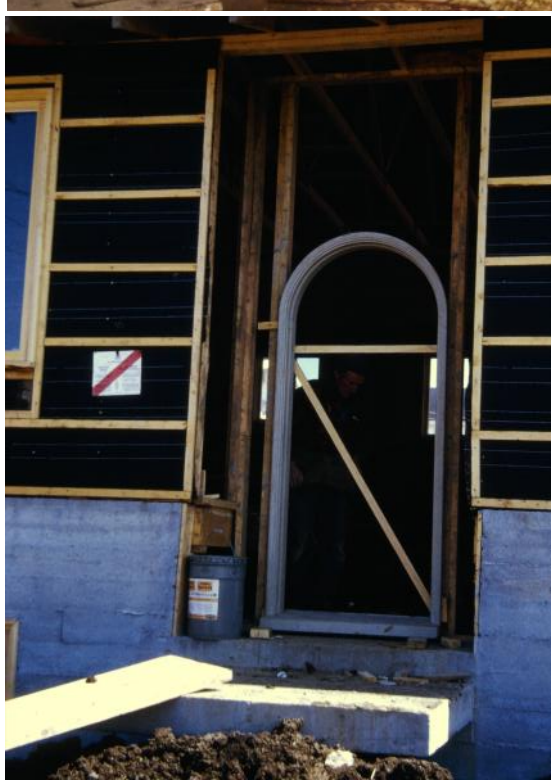


Nous faisons les démarches pour connaître le nom du propriétaire; c'est monsieur Mortar. On se fixe une fin d'après-midi de janvier 1972 pour signer l'achat chez le notaire.

Nous profitons quand même de cette journée très ensoleillée pour aller descendre les pentes de ski du mont Ste-Anne, avec des amis, Jocelyne et Gérald. Mais on n'avait pas tout prévu: à notre dernière descente, le téléphérique tombe en panne et nous restons plus de quatre heures suspendus à un froid abominable. Il nous reste à faire une croix sur notre rencontre chez le notaire; nous n'avons pas de cellulaire à cette époque.

En mars 1972 commence donc la construction.





Ainsi se termine la construction proprement dite; il reste l'aménagement extérieur; c'est ma tâche.

J'espère trouver d'autres photos que celle-ci.

À suivre



[Retour](#)